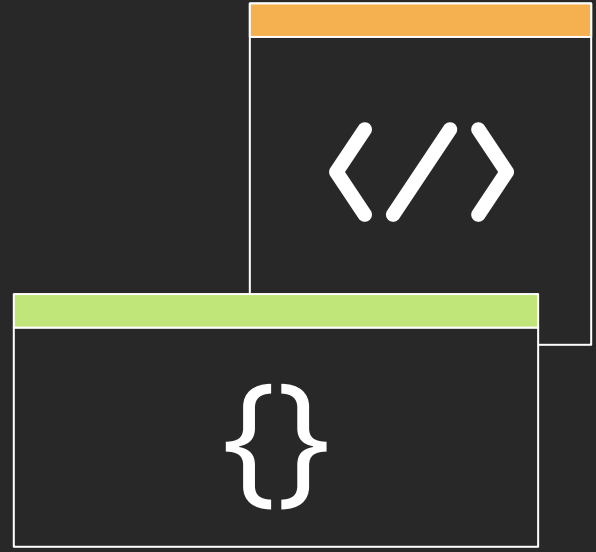


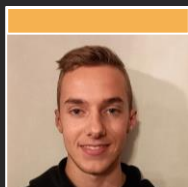


Book de Clément LOGAN

1
0
0
1
0
1
0
1
0
1
0
1
0
1
0
1
0
0

1
0
1
0
0
1
0
1
0
1
0
0
0
1
0
1
0





Clément LOGAN

+33 7 69 45 52 01
clementlogan06@gmail.com

Concours

04/2023

Passé ton Hack d'abord

Pl. : 32e sur 200

- Concours organisé par le CYBERCOM de l'armée
- Thème : le piratage éthique

10/2023

CTF OSINT

Pl. : 3e sur 40

- Concours organisé par l'académie de Versailles
- Thème : la recherche d'information à partir de sources ouvertes

02/2024

Passé ton Hack d'abord

Pl. : 13e sur 200

- Concours organisé par le CYBERCOM de l'armée
- Thème : le piratage éthique

Je programme depuis mes 10 ans. J'ai d'abord commencé par **Scratch** pour me tourner ensuite vers des langages web (**HTML, CSS, Javascript** et **PHP**). J'ai également créé quelques robots (« bots ») sur le réseau social Discord. J'ai ensuite créé quelques **jeux vidéos**, en rapport avec mes cours (majoritairement en espagnol)

Education

2021-2024

Lycée Rosa Parks

Spécialité :

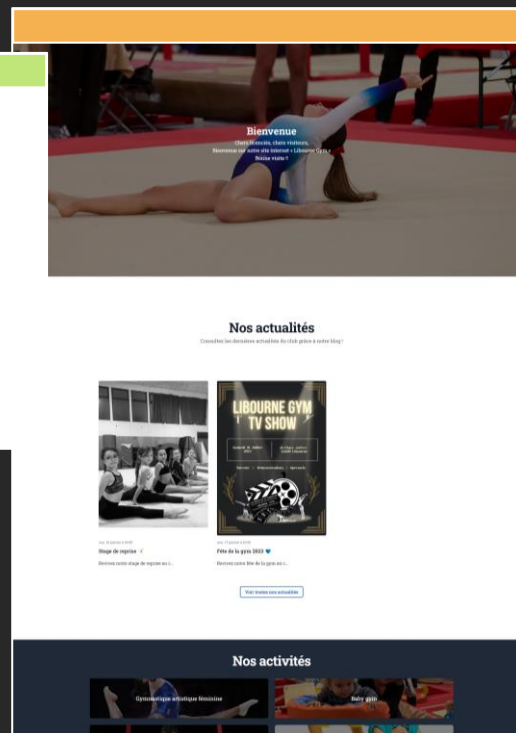
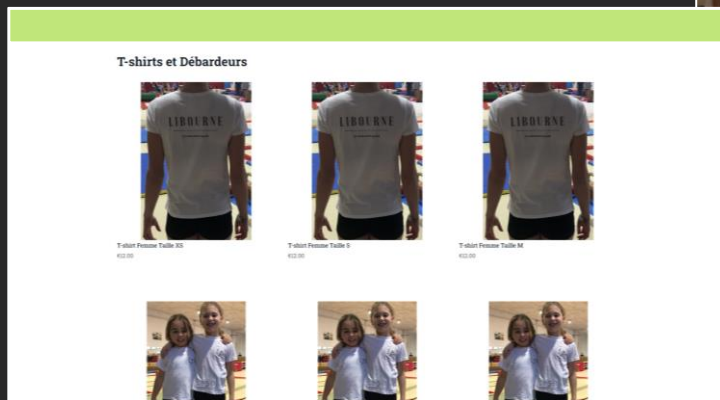
- Mathématiques
- Numérique Sciences Informatiques (NSI)
- Physique-Chimie

1
0
0
1
0
1
0
1
0
1
0
1
0
0

1
0
1
0
0
1
0
1
0
0
1
0
1
0



1
0
1
0
0
1
0
1
0
1
0
0
1
0
1
0
1
0



Site pour un club de Gym

J'ai réalisé le site d'un club de gymnastique. Ce site inclus des fonctionnalités basiques telles qu'un système de blog, ainsi qu'une boutique en ligne.

1
0
0
1
0
1
0
1
0
1
0
1
0
1
0
1
0

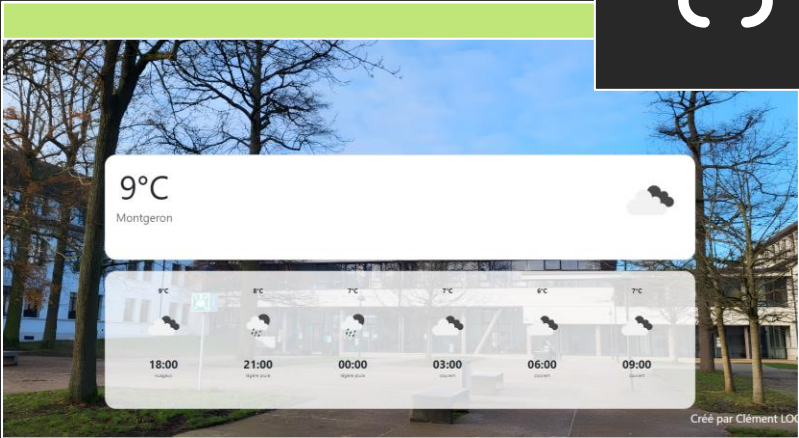


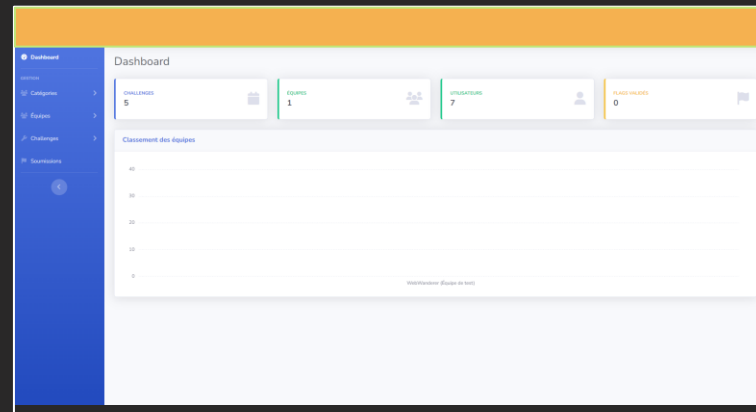
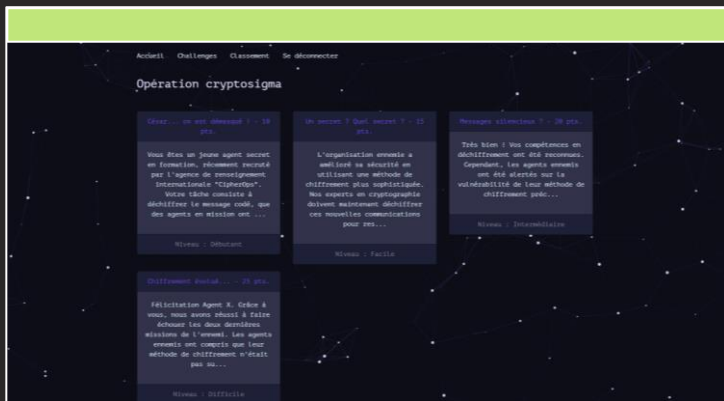
Rosa-Screens

Mon lycée disposant d'écrans malheureusement éteint depuis plusieurs années, j'ai réalisé un projet permettant de les remettre en fonctionnement. Les écrans affichent une page web, qui affiche des slides qui défilent automatiquement. Chaque écrans affiche la page Web à l'aide de Raspberry Pi que j'ai programmé pour l'occasion.

1
0
0
1
0
1
0
1
0
1
0
1
0
0

1
0
1
0
0
1
0
1
0
1
0
0
1
0
1
0





1
0
1
0
0
1
0
1
0
1
0
0
1
0
1
0
1
0

1
0
0
1
0
1
0
1
0
1
0
1
0
1
0
1
0

RosaCTF

Mes amis et moi ayant souvent participé à des concours d'informatique, nous avons décidé de créer un concours interne à notre lycée sous le nom de « RosaCTF ».



BusTrackr

BusTrackr permet de connaître les horaires de transports en commun en temps réel en île de France (sur les lignes compatibles). Il fonctionne par rapport à la géolocalisation de l'appareil et propose ainsi les lignes et arrêts aux alentours de l'utilisateur.

1
1
0
0
1
0
1
0
1
0
1
0
1
1
1
0



Prochain passages : Danton ★		
Actualisez la page pour recharger les données		
305	Juvity Gare Routière Seine <small>Trouver le point d'embarquement</small>	18:13
305	Bois des Couzraies <small>[Point d'embarquement non disponible]</small>	18:38
305	Juvity Gare Routière Seine <small>Trouver le point d'embarquement</small>	18:38
17	Hôpital Joffe <small>Trouver le point d'embarquement</small>	18:39
17	Hôpital Joffe <small>Trouver le point d'embarquement</small>	18:42
EXPRESS 91-09	Gare Evry Courcouronnes Centre (Niv 0) <small>Trouver le point d'embarquement</small>	18:42
EXPRESS 91-09	GARE DE YERRES <small>[Point d'embarquement non disponible]</small>	18:44 18:46 (+ 0h5m)
Inter-Vale	Centre Hospitalier V.S.G. <small>Trouver le point d'embarquement</small>	18:48
17	Juvity Gare Routière Seine <small>Trouver le point d'embarquement</small>	18:53
Inter-Vale	Hôpital Joffe <small>Trouver le point d'embarquement</small>	18:55
EXPRESS 91-09	Gare Evry Courcouronnes Centre (Niv 0) <small>Trouver le point d'embarquement</small>	18:55
EXPRESS 91-09	GARE DE YERRES <small>[Point d'embarquement non disponible]</small>	18:56
17	Hôpital Joffe <small>Trouver le point d'embarquement</small>	18:57
305	Bois des Couzraies <small>[Point d'embarquement non disponible]</small>	19:07
EXPRESS 91-09	Gare Evry Courcouronnes Centre (Niv 0) <small>Trouver le point d'embarquement</small>	19:08

1
0
1
0
1
0
1
1
1
0
0
1
1
1
0



Quelques projets sur lesquels je travaille

1
0
1
0
1
0
1
1
1
0
0
0
1
1
1
0



Rosapp

Depuis la seconde, j'ai proposé un projet d'application pour l'académie de Versailles ayant pour but de faciliter la communication, autant entre les élèves, qu'entre l'établissement et les élèves. Cette dernière est toujours au stade de « projet », faute de réponse des différentes instances contactés.



MDL App'

Je conçois en ce moment une application pour la Maison des Lycéens de mon établissement. Cette application a pour but de s'adapter aux différents évènements proposés par l'association, tel que la vente de roses, les différents tournois et bien plus.

1
1
0
0
1
0
1
0
1
0
1
0
1
1
1
0



Mes compétences

1
0
1
0
1
0
1
1
1
0
0
0
0
1
1
1
0

Programmation

Je maîtrise les langages suivants :

- Javascript & Node.js (Site internet et « bots » Discord)
- PHP & Laravel (Site internet)
- C# (Unity)
- React-Native (Application mobiles)

J'ai aussi quelques notions en Python.

Autre

Je sais également utiliser des logiciels tels que :

- Figma (design d'interface)
- GitHub (partage de code)

Je sais aussi utiliser Linux.

1
1
0
0
1
0
1
0
1
0
1
0
1
1
1
1
0



Merci !

1
0
0
1
0
1
0
1
0
0
0
1
0
1
0
1
0
0

**Si vous avez des questions,
n'hésitez pas à me contacter !**
clementlogan06@gmail.com
+33 7 69 45 52 01

1
0
1
0
0
1
0
0
1
0
1
1
0
1
1
1
1